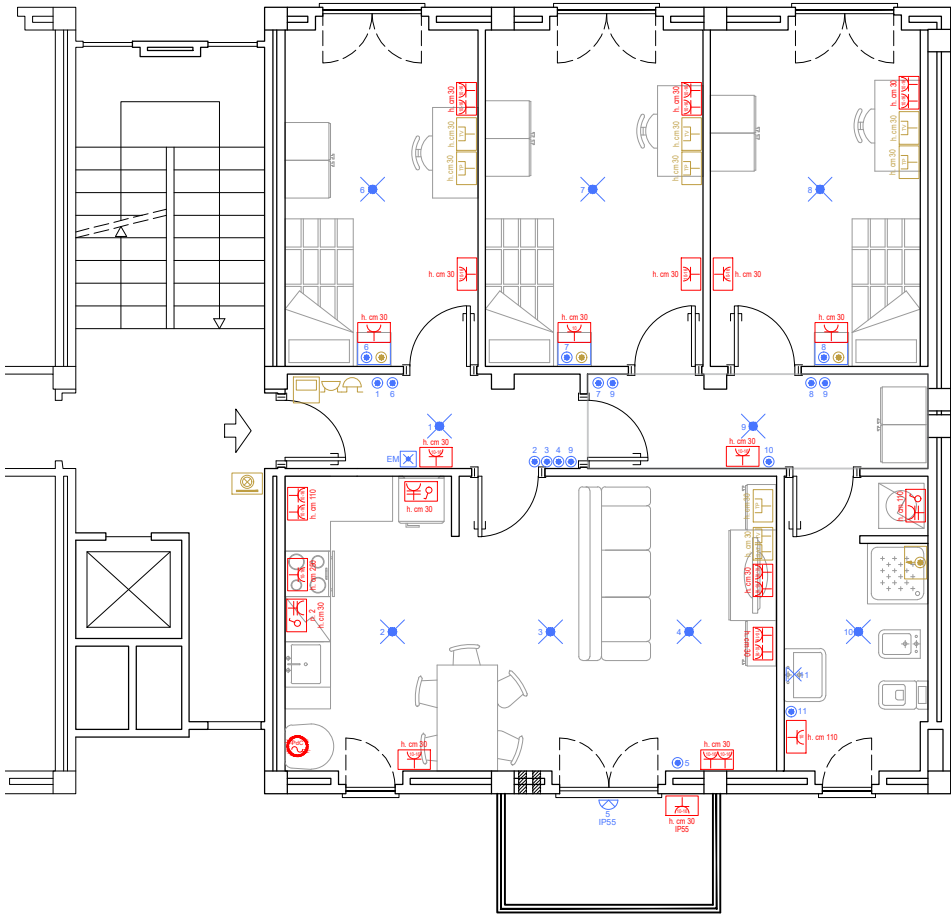
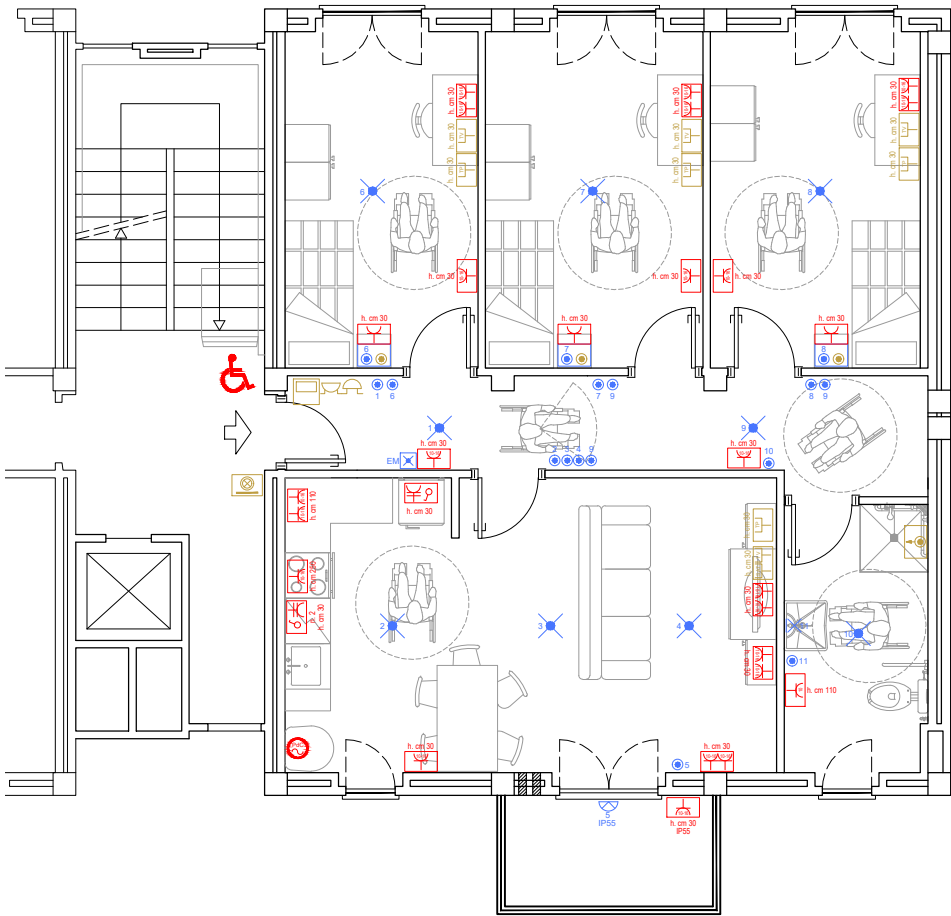


TIPOLOGIA A1

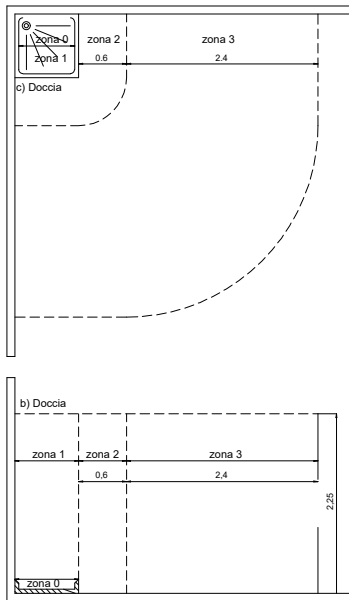


TIPOLOGIA A1 3da

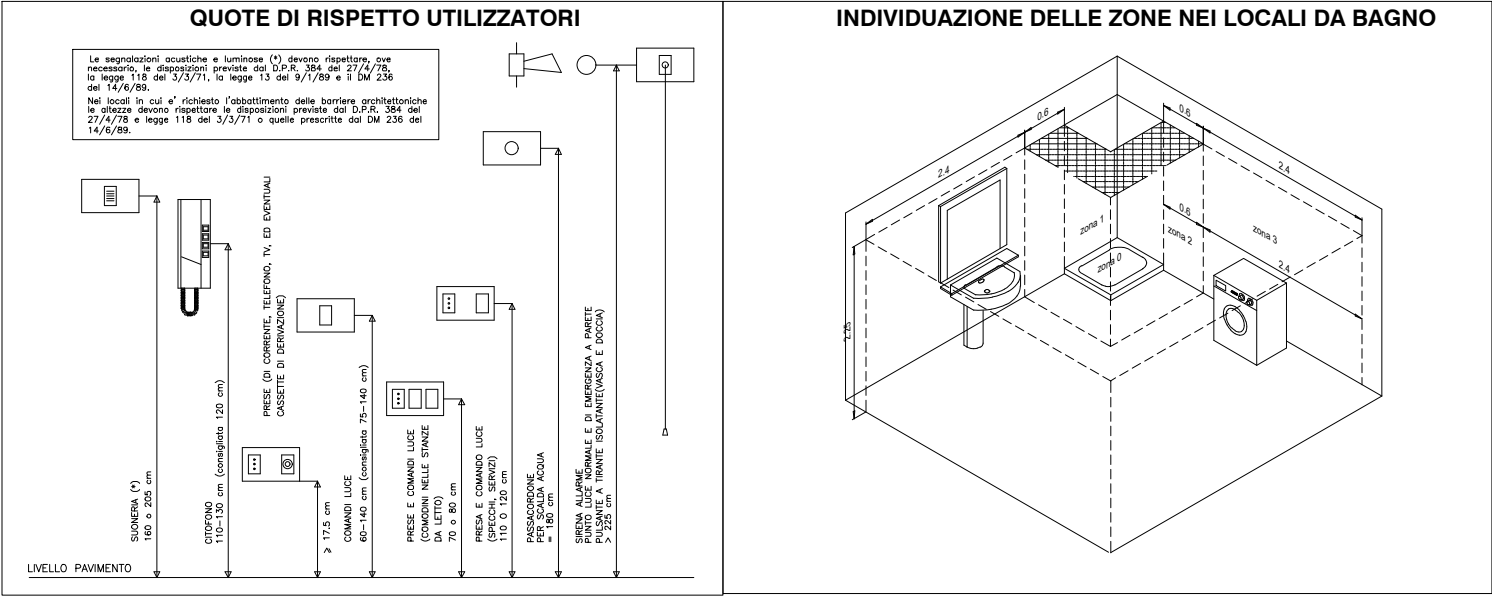


ELABORATO VALIDO SOLO PER GLI IMPIANTI

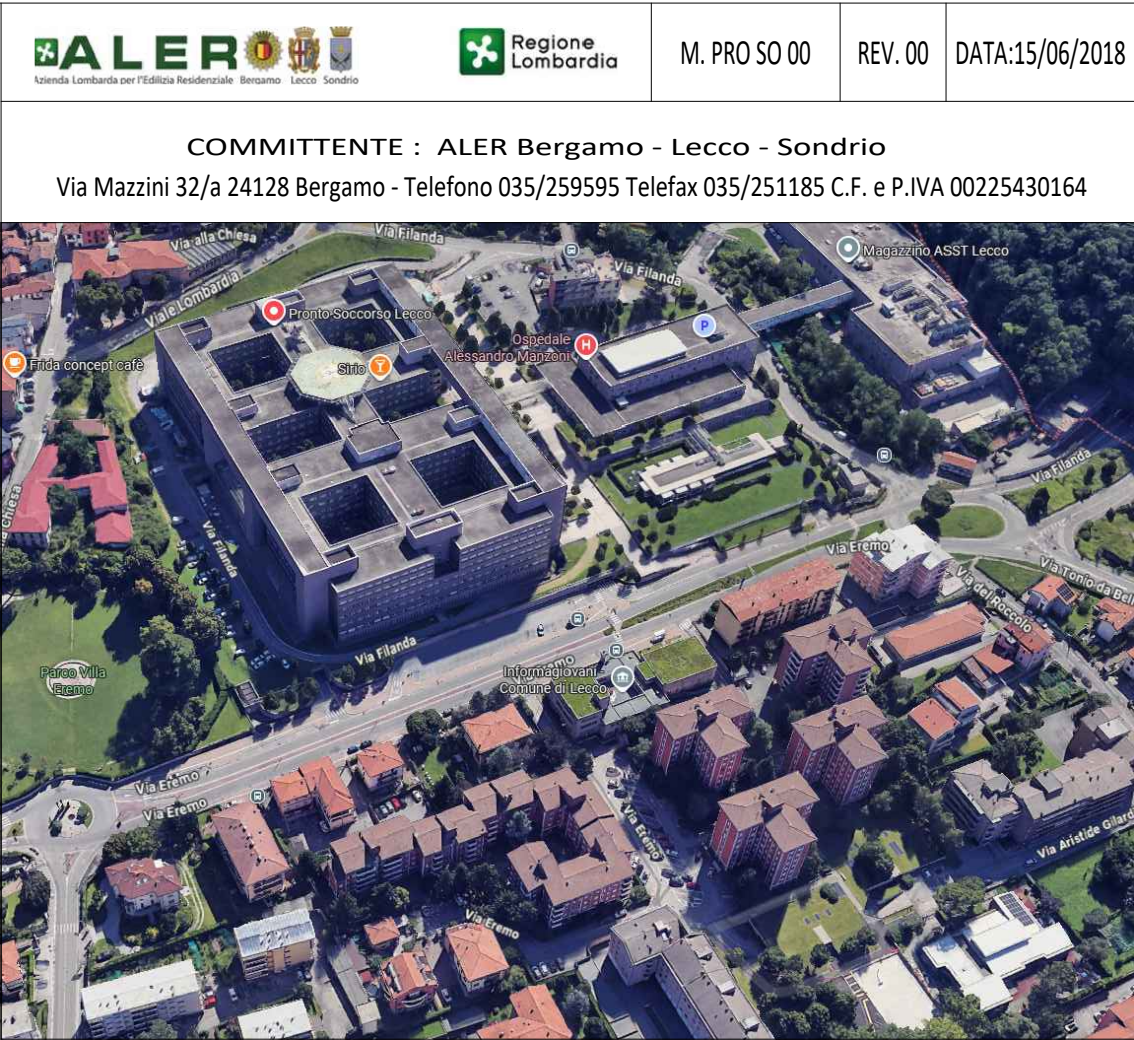
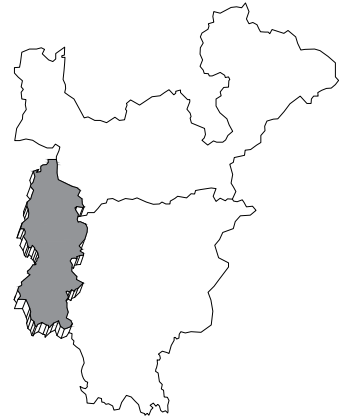
LEGENDA SIMBOLI ELETTRICI			
	Pulsante di chiamata dal pianerottolo con targhetta luminosa		Pulsante di chiamata a tirante
	Comando accensione luci		Presa telefonica
	Punto luce a soffitto		Presa TV
	Punto luce a parete		Presa satellitare
	Corpo illuminante a parete da esterno IP55		Presa bivalente 10/16 A, con alveoli protetti
	Corpo illuminante di emergenza a LED a parete - Autonomia 1 h		Presa 10 A, con alveoli protetti
	Monitor videofonico e attivazione impianto connesso		Presa schuko bipasso 2P+T 10/16A, con alveoli protetti e interruttore bipolare 0 - 1
	Termostato ambiente		Alimentazione servoscala e relative protezioni
	Suoneria		Alimentazione scalda-acqua elettrico con pompa di calore
	Ronzatore		
 Fornitura di cucina a induzione. Con caratteristiche: - n° 4 piastre (1600W + 1600W + 2000W + 2000W) - Forno elettrico 59L - dim. mm 600 x 600 x 850 h - Classe Efficienza energetica: A			



	ZONA 1	ZONA 2	ZONA 3
Grado di protezione minimo contro la penetrazione di liquidi	IPX4	IPX4	IPX1
Dispositivi di comando, protezione ecc.	Vietati	Vietati	Ammessi: - purché protetti con interruttore differenziale con Idn 30mA
Apparecchi utilizzatori	Ammessi: - Apparecchi fissi SELV. - Scaldacqua.	Ammessi: - quelli di zona 1. - Apparecchi di illuminazione, riscaldamento, unità per idromassaggio di classe II o di classe I con differenziale Idn 30mA	Nessuna limitazione
Prese a spina	Vietate	Ammessi: - prese per rasoi con trasformatore di isolamento classe II incorporato	Ammessi: - purché protette con interruttore differenziale con Idn <30mA
Collegamenti equipotenziali	Richiesti	Richiesti	Richiesti
Condutture elettriche a vista	Limitate a quelle che alimentano apparecchi nelle zone 1 e 2. Isolamento in classe II		Nessuna limitazione



Unità Operativa Gestionale  
**Lecco**  
via Giusti, n. 12  
Tel. 0341 358311



COMUNE DI LECCO (LC)

INTERVENTO DI MANUTENZIONE  
STRAORDINARIA DI N. 15 ALLOGGI DI  
PROPRIETA' ALER SITI IN LECCO, VIA  
DELL'EREMO N. 26, DA DESTINARE AD  
HOUSING UNIVERSITARIO

IL PROGETTISTA:

Dati catastali: sezione GER - foglio 2 - mappale 1610

TAV. N°

PROGETTO DI FATTIBILITA'  
TECNICA ED ECONOMICA

400

GRUPPO DI LAVORO PER LA  
REDAZIONE DEL PFTE:  
Arch. Lino Antonio Saligari  
Arch. Chiara Bordoni  
Geom. Kristen Polianna Castelli  
Geom. Andrea Giugni  
RESPONSABILE UNICO DI PROGETTO:  
Arch. Lino Antonio Saligari  
DIRIGENTE PROGETTI SPECIALI:  
Ing. Massimo Ruotolo

DESCRIZIONE ELABORATO:  
**IMPIANTI ELETTRICI**  
**TIPOLOGIE A1 - A1 3 d.a.:**  
**SCHEMI PIANTE FORZA MOTRICE,**  
**LUCI, AUSILIARI E PARTICOLARI**

**E** **IE** **IM**  
SCALA: **1:100**  
DATA: **04/2026**  
REVISIONE: **02**